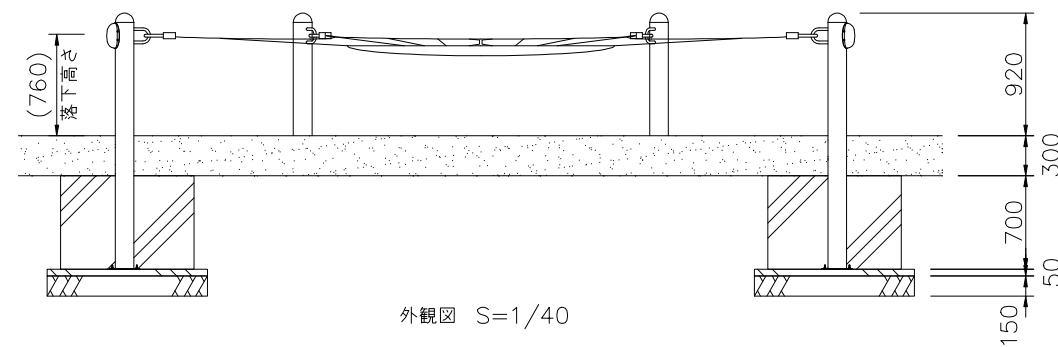
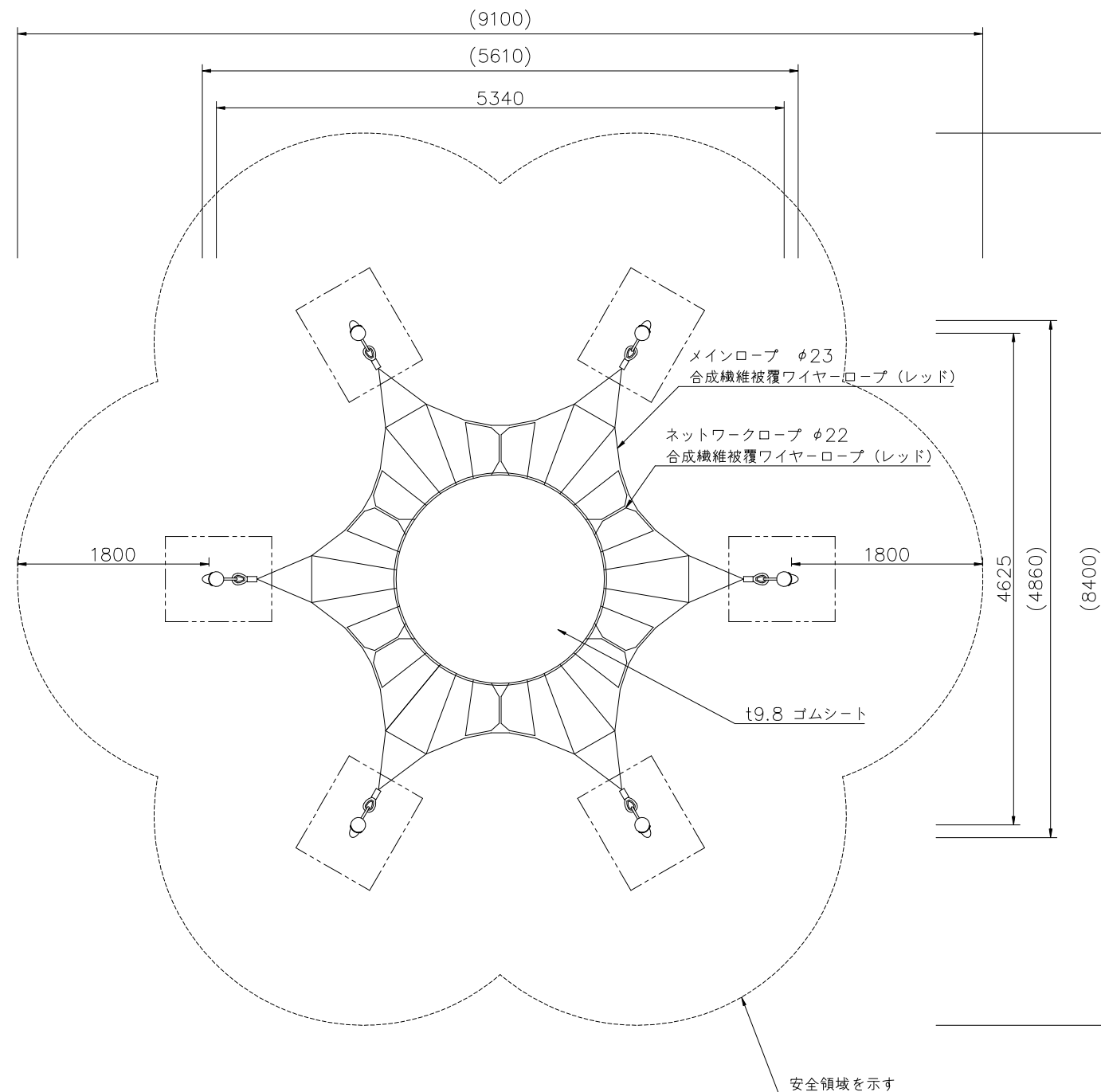
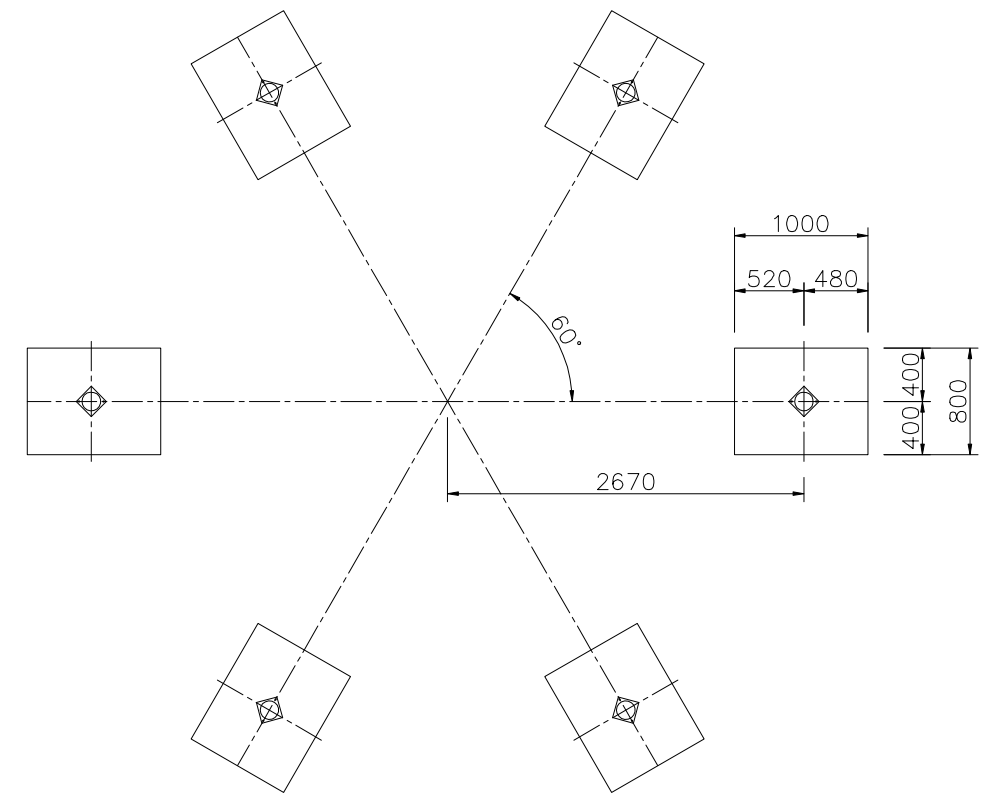


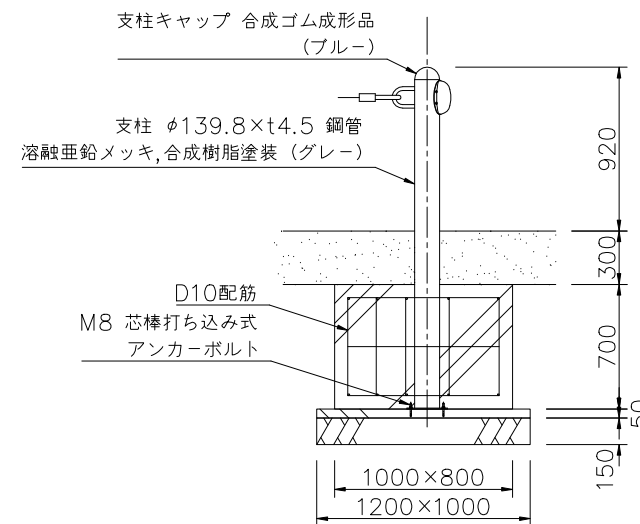
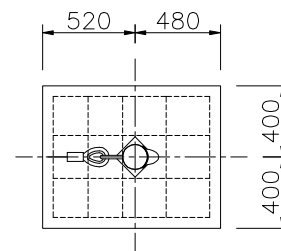
				PROJECT スカイロプ+スタートスロプ+安全柵 CP-01465+CP-01486+CP-01559		DATE 2024/05/31		SCALE 1/50		FILE.NO. 1	
K・O・T・O・B・U・K・I				DWG.NO. EP0816-M+EP0819-I+EP01924-B		DRAWN 中川 (農)		CHECKED 吉田 (芽)		APPROVED 小杉 (準)	



外観図 S=1/40



基礎伏図 S=1/40



基礎図 S=1/30

質量：306kg

- ⚠ 設置上の注意
- ・本製品の専有スペースとしての安全領域を確保すること。
 - ・落下等による危険を最少にするために安全領域内の設置面には300mm程度の砂敷、または同等の衝撃吸収性を有する材料を敷設すること。
 - ・本製品はおおむね6才～12才を対象にデザインされています。
 - ・本製品はJPFA-SP-S: 2024に準拠した製品です。
 - ・本製品は（一社）日本公園施設業協会の団体加入する公園施設団体賠償責任保険制度を適用します。
 - ・M8 芯棒打ち込み式アンカーボルトは製品組立の補助用です。

△		・	・
△		・	・
△		・	・
△		・	・
△		・	・

K・O・T・O・B・U・K・I

KOTOBUKI CORPORATION

PROJECT

ザイルネット

CP-80013R

DATE

2024/04/01

DRAWN

中川

CHECKED

山浦

SCALE

1/40

APPROVED

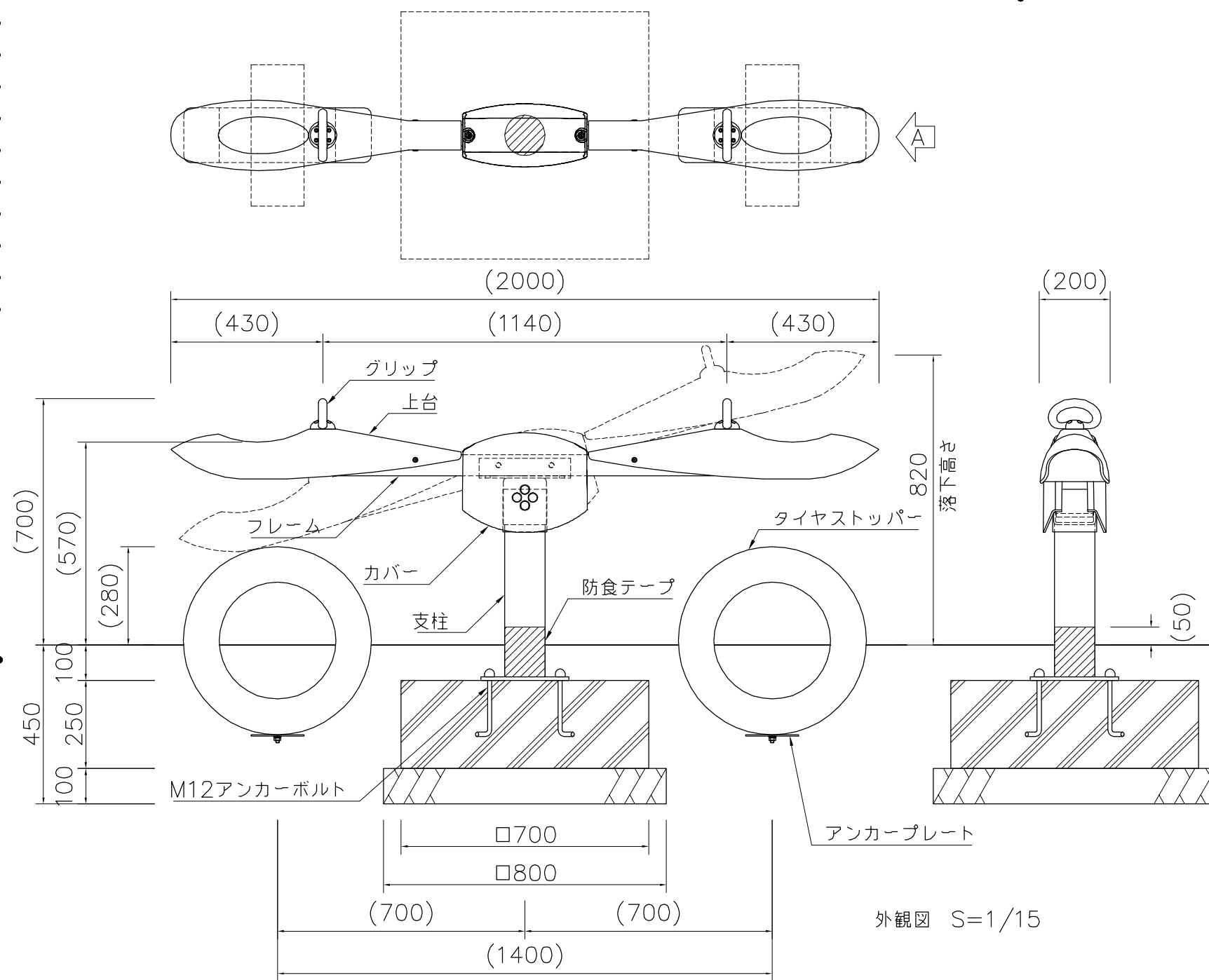
中村

DWG. NO.

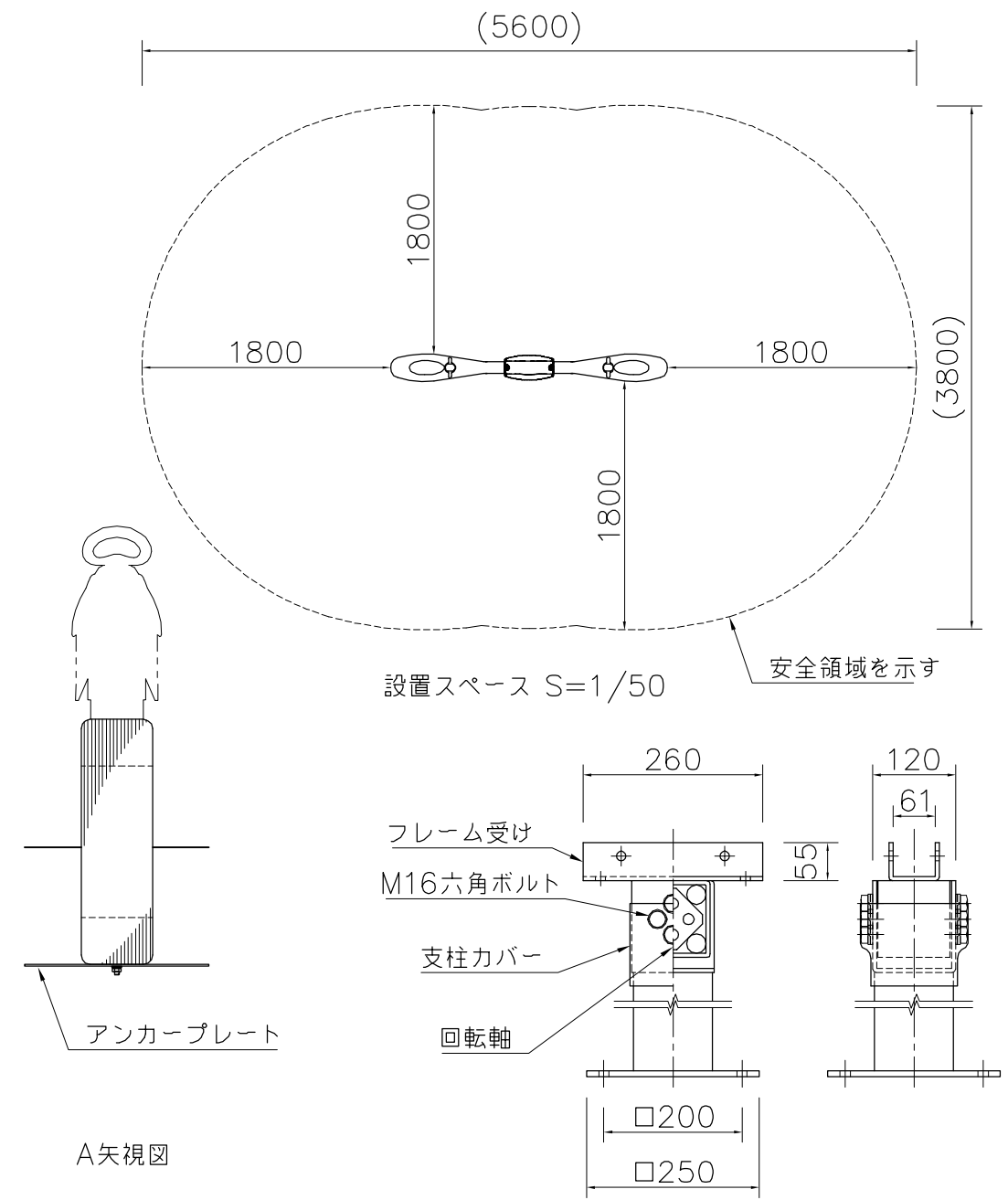
EP0084-S

FILE NO.

2



外観図 S=1/15



支柱詳細図 S=1/10

上台	FRP成形品 合成樹脂塗装（イエロー）
グリップ	アルミ合金鋳物 合成樹脂塗装（レッド）
フレーム	□60×2.3角鋼管 溶融亜鉛メッキ 合成樹脂塗装（グレー）
カバー	FRP成形品 合成樹脂塗装（イエロー）
支柱	φ114.3×t4.5鋼管 電気亜鉛メッキ 合成樹脂塗装（グレー）
フレーム受け	t6鋼板 電気亜鉛メッキ 合成樹脂塗装（グレー）
回転軸	ナイトハルト機構
支柱カバー	ターボリン
タイヤストッパー	タイヤ
アンカープレート	t4.5鋼板 溶融亜鉛メッキ
質量	56kg



設置上の注意

- ・本製品の専有スペースとしての安全領域を確保すること。
- ・落下等による危険を最少にするために安全領域内の設置面には適切な衝撃吸収性を有する材料を敷設すること。
- ・本製品はおおむね3才～12才を対象にデザインされています。
- ・本製品はJPFA-SP-S: 2024に準拠した製品です。
- ・本製品は（一社）日本公園施設業協会の団体加入する公園施設団体賠償責任保険制度を適用します。

△		
△		
△		
△		

K・O・T・O・B・U・K・I

KOTOBUKI CORPORATION

PROJECT

プロペラシーソー・ジュニア

CP-01457

DATE

2024/04/01

DRAWN

中川

CHECKED

山浦

SCALE

1/15

APPROVED

中村

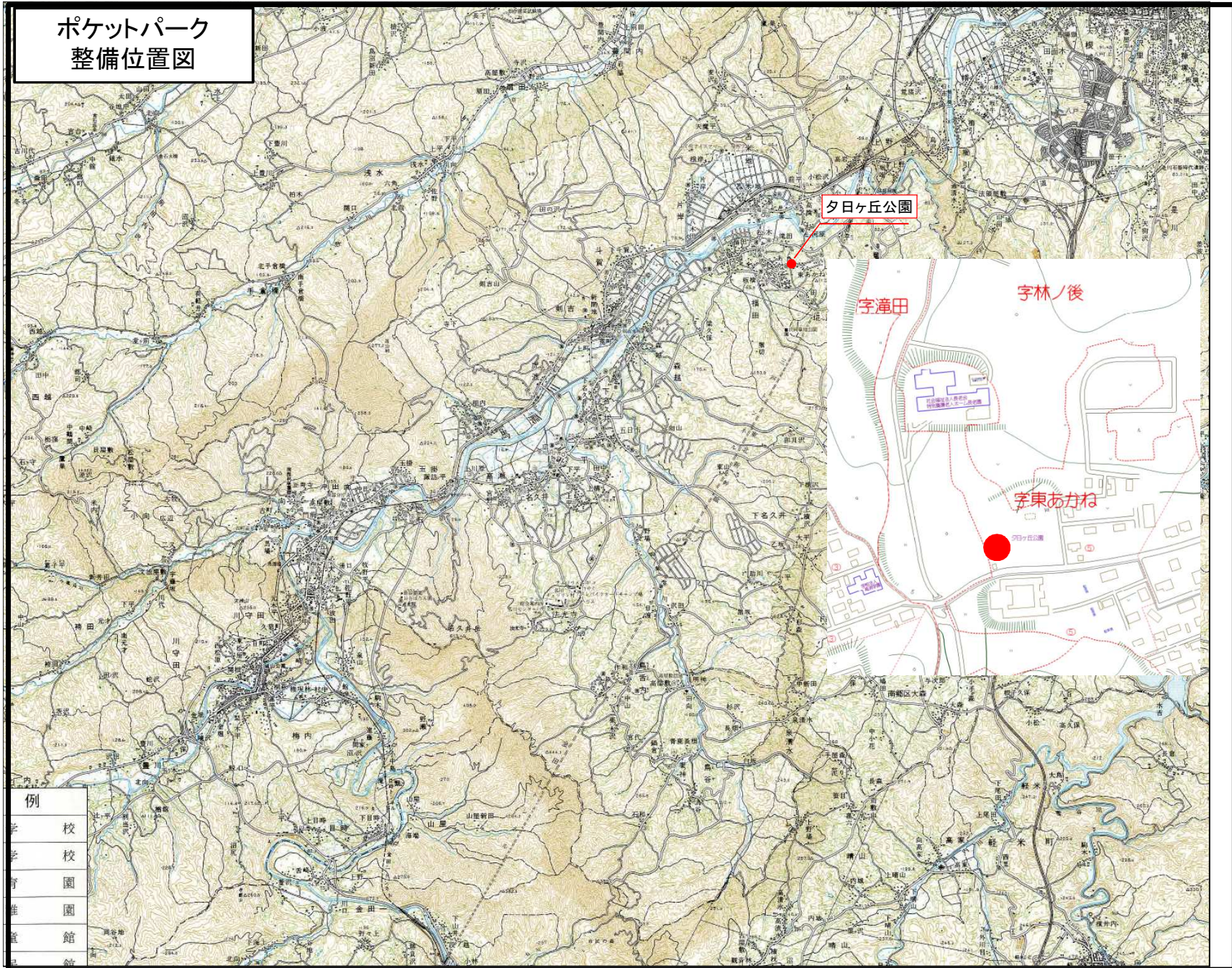
DWG. NO.

EP0858-G

FILE NO.

3

ポケットパーク 整備位置図



例

学	校
学	校
育	園
遊	園
童	館
児	館

配置図（案）



この図面は位置のものを示すもので権利関係には使用できません